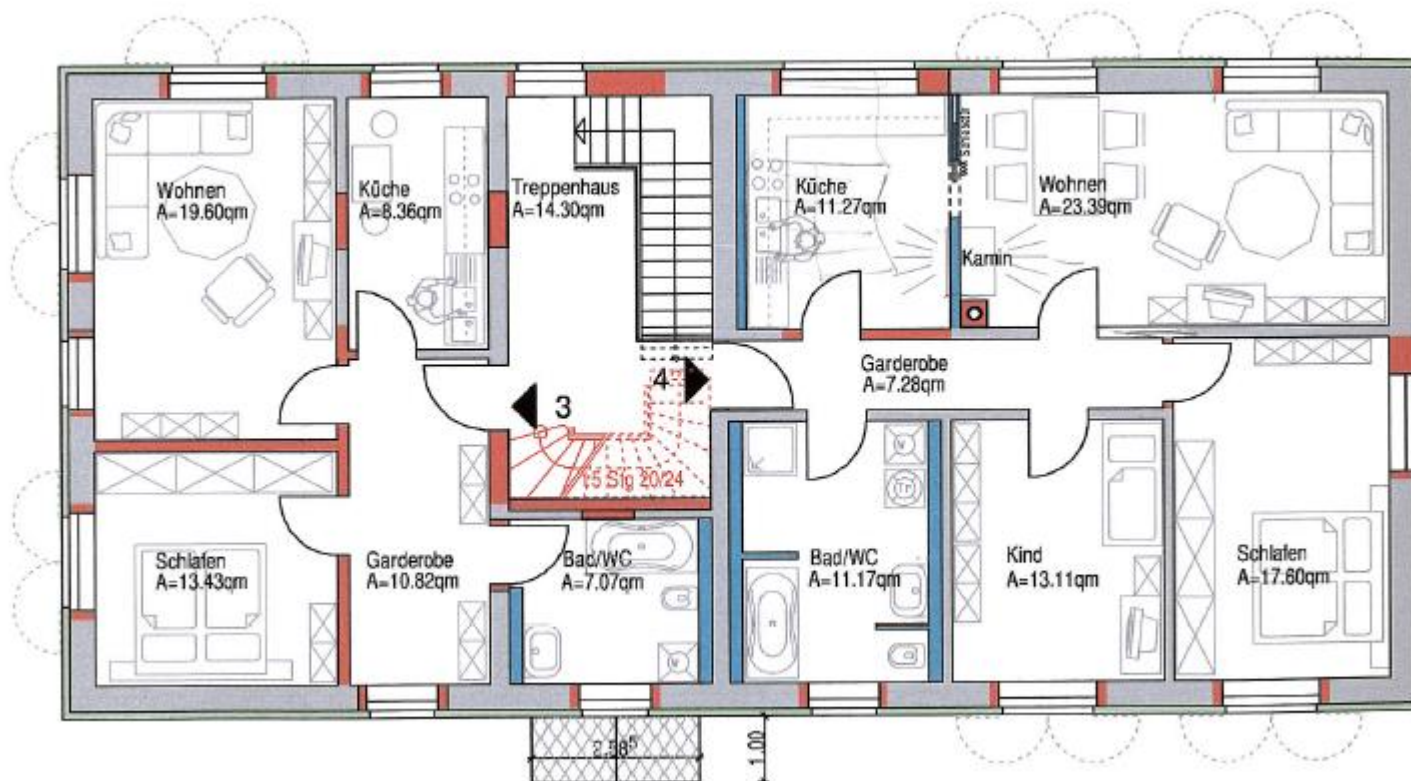


Obergeschoss, Cämmerswalde, Hauptstr. 29



Wohnfläche Wohnung 3:

Wohnen	A=19.60qm
Schlafen	A=13.43qm
Küche	A=8.36qm
Bad/WC	A=7.07qm
Garderobe	A=10.82qm
Summe	59.28qm

Wohnfläche Wohnung 4:

Wohnen	A=23.39qm
Schlafen	A=17.60qm
Küche	A=11.27qm
Bad/WC	A=11.17qm
Kind	A=13.11qm
Garderobe	A=7.28qm
Summe	83.82qm